

Mã số SV: ..... Họ Tên: ..... Lớp: .....

Phòng: ..... Số Máy ..... Giờ thi: ..... Ký Tên: .....

**Chú ý:** Sinh viên **không** được sử dụng bất cứ tài liệu và thiết bị lưu trữ, hay sử dụng các tài liệu có sẵn trong máy tính trong khi làm bài (CDROM, đĩa USB, ...). SV nộp lại đề thi sau khi kết thúc. **Chỉ tính điểm mỗi câu khi SV hoàn tất chức năng yêu cầu.**

**Quy định chung:**

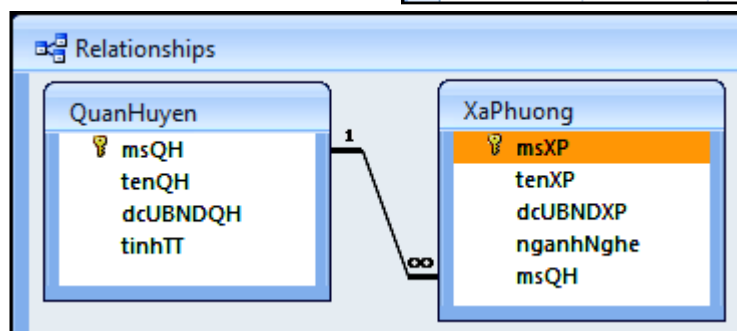
- + Sử dụng cơ sở dữ liệu Access với tên là họ tên sinh viên. (Ví dụ: NGUYENTHILAN.MDB(X)) – chương trình viết bằng ngôn ngữ lập trình C#
- + Toàn bộ bài thi lưu tại: T:\TN\_DESO\_HOTEN\_MASV.  
(Ví dụ: T:\TN\_De1\_NGUYENTHILAN\_089123871) (Lưu ý: lưu tại đĩa T hoặc D, không lưu tại đĩa C. Việc chọn đĩa cứng nào để lưu phải theo hướng dẫn của Giám Thị coi thi)
- + Lưu bài làm theo quy định sau: Tên project – solution là: PR\_TENSINHVIEN.  
(Ví dụ: PR\_NGUYENTHILAN)
- + Thực hiện kết nối động với database: khi chép chương trình qua vị trí thư mục khác thì không phải xác lập lại đường dẫn thư mục file MS Access.
- + Chỉ sử dụng ADO.NET coding (không sử dụng ADO.NET wizard - công cụ phát sinh mã ADO) khi làm bài.
- + Dữ liệu của chương trình được nạp từ database.
- + Sử dụng mô hình 3-tier để xây dựng chương trình.
- + Các bài thi được xem là **hợp lệ** và **chỉ tính điểm cho tất cả câu hỏi khi thực hiện đúng các quy định trên.**

**Đề bài**

**Câu 1: (1 điểm)** Để quản lý hành chính cho các phường xã, người ta xây dựng một phần cơ sở dữ liệu mô tả bằng các bảng được cho như hình sau:

Field Name	Data Type	Description
msQH	Text	Mã số quận/huyện
tenQH	Text	Tên quận/huyện
dcUBNDQH	Text	Địa chỉ trụ sở UBND quận/huyện
tinhTT	Text	Tỉnh trực thuộc

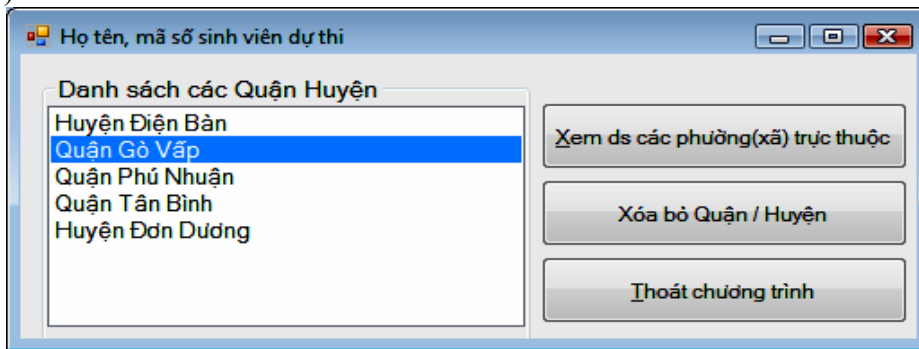
Field Name	Data Type	Description
msXP	Text	Mã số xã/phường
tenXP	Text	Tên xã/phường
dcUBNDXP	Text	Địa chỉ trụ sở UBND xã/phường
nganhNghe	Text	Ngành nghề chính
msQH	Text	Quận/huyện trực thuộc



Thí sinh tạo cơ sở dữ liệu bằng Access với cấu trúc các bảng như hình trên sau đó nhập liệu cho bảng QuanHuyen (ít nhất 5 mẫu tin), bảng XaPhuong (ít nhất 10 mẫu tin) để kiểm tra.

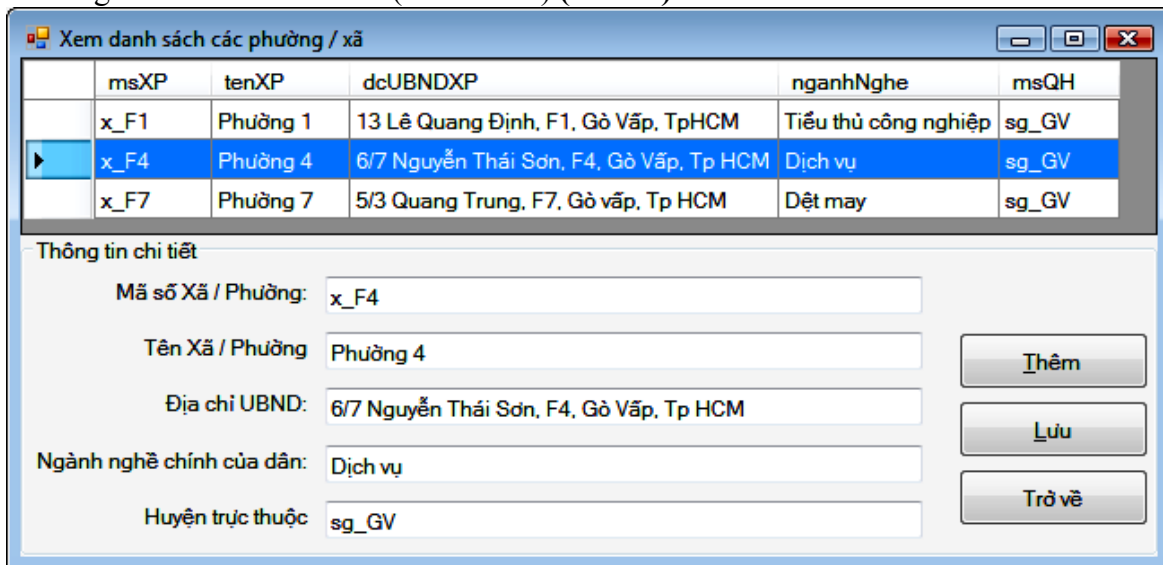
**Câu 2:** Tạo 1 project nhằm thực hiện công việc sau:

- a) (2 điểm) Khi chương trình khởi động sẽ nạp dữ liệu từ bảng QuanHuyen lên Listbox (như hình 1).



Hình 1

- b) (5 điểm) Khi chọn 1 quận/huyện ở Listbox và nhấn nút “Xem ds các phường(xã) trực thuộc”, chương trình sẽ mở 1 form và liệt kê danh sách các phường/xã thuộc được chọn này(2 điểm). Khi chọn 1 dòng trong DataGridView, dữ liệu chi tiết sẽ hiển thị trong các textBox bên dưới(như hình 2) (1 điểm)

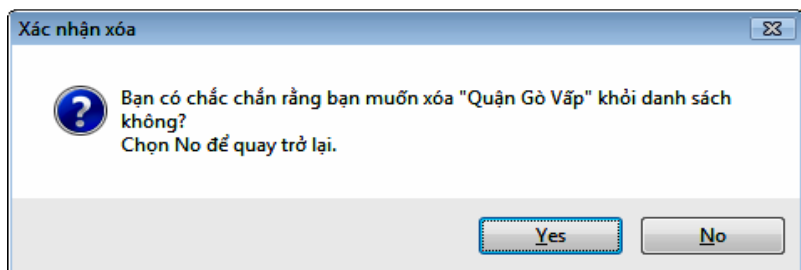


Hình 2

Các TextBox: Mặc định thuộc tính ReadOnly=true. Nút Lưu mặc định Enable=false. Khi người dùng nhấn nút Thêm, nút Thêm này sẽ trở thành nút Hủy để hủy bỏ tác vụ nếu cần, nút Lưu sẽ được Enable lên sẵn sàng cho việc lưu mẫu tin. Khi người dùng nhấn nút Hủy, tình trạng trước đó phải được trả lại (1 điểm).

Khi người dùng nhấn nút Lưu, sau khi kiểm tra dữ liệu hợp lệ sẽ cho phép thêm mẫu tin xuống cơ sở dữ liệu và cập nhật lên DataGridView. Sau khi lưu xong phải khôi phục lại các trạng thái trước đó(1 điểm).

- c) (2 điểm) Khi nhấn nút “Xóa bỏ Quận / Huyện” (từ màn hình ở câu 2a) chương trình sẽ hiển thị hộp thoại xác nhận (xem hình). Nếu người dùng chọn “Yes”, chương trình sẽ xóa mẫu tin khỏi cơ sở dữ liệu và cập nhật lại ListBox.



---Hết đề---